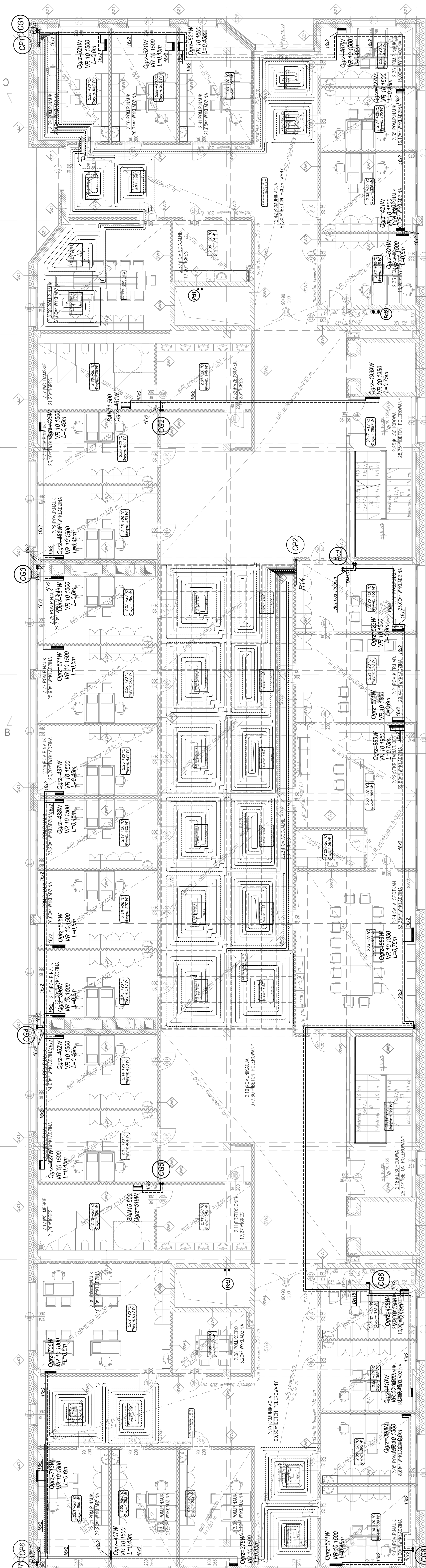


LEGENDA

	Ociepna pomieszczenia: - podłoga - zewnętrzne ściany i fundamenty +20°C - pełnowartościowa kupa, pomieszczenia 0...-42 °W - projektowe obciążenie cieplne
	Pion centralnego ogrzewania podłogowego
	Przewodny c.o. ogrzewanie podłogowe: zasilające powrót
	Pełne ogrzewanie podłogowego
	Rozdzielacz c.o.
	Pion centralnego ogrzewania grzejnik
	Przewodny c.o. grzejniki: zasilające powrót
	Projektemy grzejnik
	Pion ciepła technologicznego
	Przewodny zasilające c.l.



STANISŁAW KARPIEL USŁUGI ARCHITEKTONICZNE ul. Droga do Daniela 3, 34-500 Zakopane

INWESTOR	Politechnika Krakowska Im. Tadeusza Kościuszki, ul. Warszawska 24, 31-155 Kraków			
LOKALIZACJA	al. Jana Pawła II 37, dz. ew. nr 2/1169, 2/1245, obr. 6 Nowa Huta, Kraków			
INWESTYCJA	BUDOWA CENTRUM DYPLOMACYJNO-NAUKOWEGO NOWOCZESNYCH TECHNOLOGII ENERGETYCZNOCH - BUDNEK NR 2, WRAZ Z WEWNĘTRZNYMI INSTALACJAMI ELEKTRYCZNYMI, SŁABOPRĄDOWYMI, WODOCIĄGOWYMI, KANALIZACYJNYMI, CHŁODNICZĄ, WENTYLACJI I KLIMATYZACJI ORAZ INFRASTRUKTURĄ ZEWNĘTRZNĄ.			
FAZA	P. BUDOWLANY			
BRANŻA	SANITARNIA - INSTALACJA CENTRALNEGO OGRZEWANIA I CIEPŁA TECHNOLOGICZNEGO			
PROJEKTOWAŁ	mgr inż. Sławomir Hopek		upr. bud. nr MAP/0213/P.OOS/12	
SPRAWDZIŁ	mgr inż. Anna Abramek		upr. bud. nr MAP/0491/P.OOS/12	
ZESPÓŁ PROJEKTOWY	inż. Dariusz Ciosek mgr inż. Marta Złocińska-Franczyk		DATA	08. 2015 r.
			SKALA	1:100
TEMAT RYSUNKU	RZUT POZIOMU +2		NR RYS.	PBIS/CO/04